

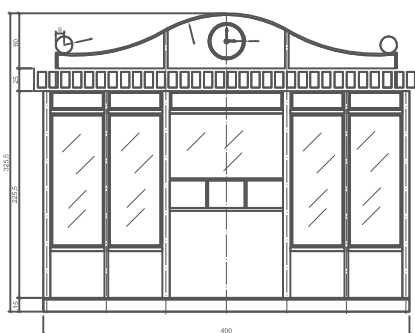


WROCŁAWSKI
KIOSK
PRASOWY

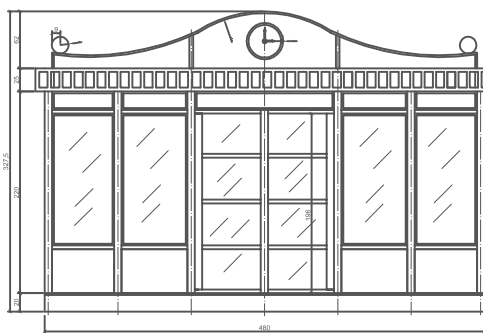
KI

KI-PR-A01-KI-PR-A02 *

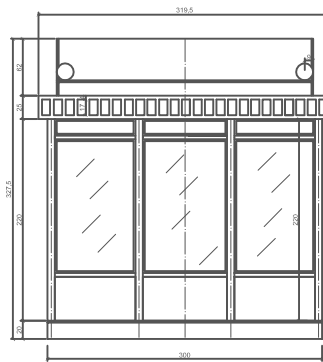
TYP UNIWERSALNY



A01



A02



KI/PR-A01-KI/PR-A02- WROCŁAWSKI KIOSK PRASOWY

konstrukcja stalowa - kolor RAL 7016

blacha - kolor RAL 9007

elementy ozdobne stalowe - kolor RAL 7016

Karty techniczne modeli załączone na końcu katalogu.

A01.mały

obsługa kiosku z zewnątrz, wymiary 250x 420cm,

konstrukcja stalowa z elementami blachy, panele boczne zaprojektowane z blachy, szkło antywłamaniowe, nad okienkiem podawczym możliwe użycie markizy lub daszku

A02.duży

obsługa kiosku w środku, wymiary 270x500cm.

konstrukcja stalowa z elementami blachy, panele boczne zaprojektowane z blachy, szkło antywłamaniowe, nad okienkiem podawczym możliwe użycie markizy lub daszku